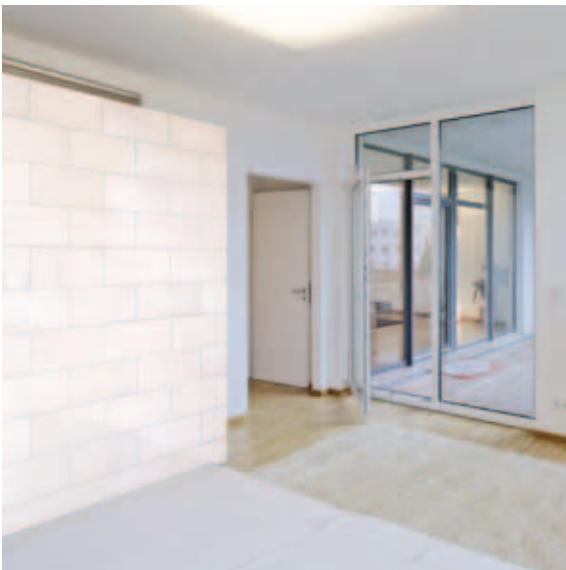
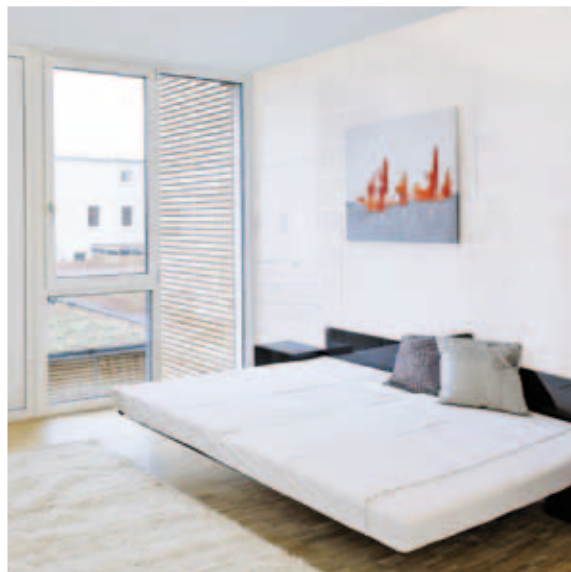


# Tag für Tag

Planern und Bauherren eröffnet der KS-POLIERT neue Möglichkeiten zur architektonisch anspruchsvollen Gestaltung hochwertiger Innensichtflächen mit Edelschliff.





**Zapf Daigfuss Vertriebs-GmbH**

Günthersbühler Straße 10  
90571 Schwaig b. Nürnberg

Tel.: (0911) 9 95 85-39  
Fax: (0911) 9 95 85-34  
vertrieb@zapf-daigfuss.de  
www.zapf-daigfuss.de

**Sie haben Fragen oder wollen sich bereits fertiggestellte KS-POLIERT Wände in ihrer Wirkung ansehen? Nehmen Sie mit uns Kontakt auf. Wir beraten Sie gerne.**

**Verkaufsleitung:**

ppa. Werner Eichhorn  
Tel.: (0911) 9 95 85-43  
Mobil: (0160) 8 33 90 86  
eichhorn@zapf-daigfuss.de

**Verkauf:**

Andreas Grum  
Tel.: (0911) 9 95 85-42  
Mobil: (0175) 5 73 52 24  
grum@zapf-daigfuss.de

**Technische Beratung:**

Jürgen Lechner  
Tel.: (0911) 9 95 85-72  
Mobil: (0170) 9 26 92 58  
lechner@zapf-daigfuss.de

Michael Eger  
Tel.: (0911) 9 95 85-37  
Mobil: (0152) 0 92 97 78 64  
eger@zapf-daigfuss.de

Thomas Schneele  
Tel.: (0911) 9 95 85-52  
Mobil: (0170) 9 26 92 84  
schneele@zapf-daigfuss.de



ZD 12/2011

\* KEINE SORGEN.

Der Kalksandstein  
**KS**  
DAS ORIGINAL



**Zapf DAIGFUSS**

[www.zapf-daigfuss.de](http://www.zapf-daigfuss.de)

# KS-POLIERT

Ein glänzender Auftritt



\* KEINE SORGEN.

Der Kalksandstein

**KS\***

DAS ORIGINAL

# Ein optischer Genuss –

Wandoberflächen geben Räumen ein unverwechselbares Gesicht. Mit Wänden aus poliertem Kalksandstein verleihen Sie Innenräumen einen edlen Charakter und setzen stilvolle Akzente.



## ■ Glänzender Eindruck

Die Oberfläche des Kalksandsteins ist geschliffen und poliert. So entsteht eine edle, glänzende Wandoberfläche, die sich beim Erasten angenehm glatt anfühlt.

## ■ Natur-Design

Edelsplitter setzen in der ursprünglich naturfarbenen Sichtfläche des Steines zusätzliche Akzente. Die Farbschattierung der Steine spiegelt den natürlichen Grundton der Rohstoffe Kalk, Sand und Naturstein wider.

## ■ Prima Klima

Der KS-POLIERT speichert Temperatur besonders gut und gleicht durch seine Masse Temperaturschwankungen im Raum aus. So sorgt der KS-POLIERT für ein behagliches Raumklima: im Sommer wie im Winter!



# Stein für Stein



## **Gute Gründe: KS-POLIERT**

- ... besteht aus natürlichen Rohstoffen.
- ... ist umweltverträglich.
- ... sorgt für ein konstant gutes Wohnklima.
- ... ist ein hervorragender Wärmespeicher.
- ... sorgt für optimalen Schallschutz.
- ... ist nicht brennbar.
- ... überzeugt mit seiner edelgeschliffenen Oberfläche.

- Die Maße der Steine werden im CAD-System errechnet und können dadurch exakt vorge-schnitten angeliefert werden.



- Die polierten KALKSANDSTEINE werden in der Lager- und Stoßfuge mit weißem Dünnbettmörtel vermauert.



- Gerade Flächen sind bei Sichtwänden besonders wichtig. Deshalb wird jeder KS-POLIERT-Stein genau ausgerichtet.



- Die Fugen zwischen den leicht angefasten KALKSANDSTEINEN werden von überflüssigem Mörtel befreit.

- Fertig: Die neue Mauer setzt mit dem KS-POLIERT einen glänzenden, stilvollen Akzent.

- Der KS-POLIERT eignet sich zum Erstellen von Innensichtmauerwerk, das nicht witterungsbeansprucht ist.\*\*

## Produktpalette

Der KS-POLIERT ist in allen gängigen KS-Formaten erhältlich. Je nach Wunsch sind die Stirn- oder die Sichtflächen poliert. Die Steinkanten sind leicht angefast.

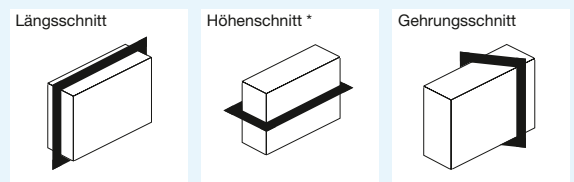
### KS-Mittelformate

(KS-Plansteine, l x h = 248/498 x 248 mm) in den üblichen Wanddicken = 70/100/115/150/175/200/240 mm.

### KS-Großformate

(KS-QUADRO, l x h = 248/373/498 x 498 mm) in den üblichen Wanddicken = 115/150/175/200/240 mm.

Folgende Schnitte werden je nach Bedarf passend produziert:



\* auch als Schrägschnitt möglich

Der KS-POLIERT kann auch in Form einer Wandvorsatzschale als Verblendung mit einer Mindestdicke von 5 cm eingesetzt werden (Flächenlängsschnitt, Rückverankerung in der Tragwand).

\*\* In Nassbereichen sollten Sie KS-POLIERT dauerhaft imprägnieren.