

# Die Eröffnung der Energiewände

24. April 2013 von 14 bis 18 Uhr

## Energiewende mit Energiewänden

### Was ist KS-QUADRO THERM?

#### Konzept und Vorteile auf einen Blick.

KS-QUADRO THERM ist ein Komplettsystem aus massivem Kalksandstein und zukunftsweisender Heiz- und Kühltechnologie zur Temperierung von Wandflächen. Es sorgt für ein ganzjährig optimales Raumklima, schont die Gesundheit und ermöglicht wirtschaftliches Bauen und Wohnen.

### So funktioniert KS-QUADRO THERM.

#### Das System im Detail.

KS-QUADRO THERM kann sowohl zur Beheizung als auch zur Kühlung eingesetzt werden. Die wasserführenden Leitungen der EVOTURA Temperierungsmodule liegen innerhalb der Lochkanäle der KS-QUADRO E Mauersteine und wärmen bzw. kühlen von dort aus die Flächen von Außen- und Innenwänden.

### So effizient ist KS-QUADRO THERM.

#### Die Leistung des Systems.

KS-QUADRO THERM zeichnet sich durch einen hohen Wirkungsgrad bezogen auf den Primärenergieaufwand aus: Das System benötigt eine niedrige Vorlauftemperatur und somit wenig Heizenergie. In Kombination mit der richtigen Wärmedämmung spart KS-QUADRO THERM Energie und Kosten und senkt den Ausstoß von CO<sub>2</sub>.

### So wird KS-QUADRO THERM realisiert.

#### Planung und Verarbeitung.

Von der ausführlichen Beratung und gründlichen Planung, über die sorgfältige Ausführung bis hin zur gewissenhaften Prüfung und Kontrolle – die Installation von KS-QUADRO THERM folgt einem klar definierten Prozess. KS-QUADRO und EVOTURA arbeiten dabei mit Bauherren, Planern und Fachbetriebe Hand in Hand. Wir freuen uns, wenn wir Sie auf Ihrem Weg zum Ziel 2020 unterstützen können.

### Baustoffexperte Willibald Harrer weiß, wie Energieeffizienz am Bau geht.



Es muss sich etwas ändern in den Köpfen und auf den Baustellen. Die gesetzlich beschlossene Energiewende konfrontiert Architekten, Bauträger, aber auch Maurer, Elektriker und Hersteller von Baustoffen bis 2020 mit neuen Herausforderungen.

Willibald Harrer, Geschäftsführer von Harrer Baustoffe, hat für sein Bauvorhaben bereits eine zukunftstaugliche und behagliche Lösung gefunden. Mollige Wärme im Winter, eine erfrischende Kühlung im Sommer und ein cleveres weil energieeffizientes Konzept – der Baustoffexperte schwört auf die Energiewände von Zapf Daigfuss. Im Ortskern seines Heimatortes Allersberg installiert der Energiefachberater das Wandsystem KS-QUADRO THERM in einem Mehrfamilien-Neubau, den er selbst vermietet wird. Auch deshalb zieht er alle Register, um Wohnraum zu schaffen, der heute schon den Pflicht-Standards von morgen entspricht. Das Besondere: Das Gebäude ist eines der ersten Bauvorhaben, bei dem das neue Temperierungsmodul Evotura ganzheitlich zum Einsatz kommt.



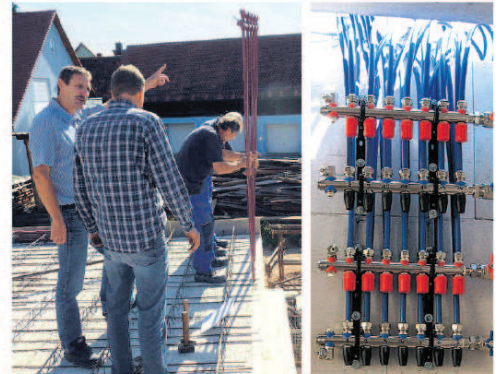
Dr. Hannes Zapf  
Geschäftsführer

Die Energiewende ist beschlossen. Bis 2020 ist die Nullenergiebauweise für alle Neubauten Gesetz. Schon ab 2016 muss die Gesamtenergieeffizienz neuer Gebäude um 25 % verbessert werden.

Gerade Hausanbieter stellt das vor Herausforderungen. Zapf Daigfuss macht vor, wie die Energiewende bei Ihrem Haus-Konzept bis 2020 sicher und kostengünstig gelingen kann. Unsere Lösung: Energiewände aus Kalksandstein.



Ein Beispiel wie sich ein Gebäude verändert. Aus dem einstigen Tanzsaal, genannt „Sonnensaal“ (oben) wurde ein Neubau mit Energiewänden (unten).



Die Versorgung der Temperierungsmodule verläuft über der Decke. Die Temperatur von einzelnen Räumen und Wandabschnitten kann individuell geregelt werden.

## Energiewände erleben bei Willibald Harrer, Allersberg „Offene Türen“

im Neubau Hinterer Markt 18  
Mittwoch 24. April 2013  
von 14.00-18.00 Uhr



# ENERGIE WÄNDE

[www.die-energiewaende.de](http://www.die-energiewaende.de)



EINFACH MIT  
Der Kalksandstein  
**KS\***  
DAS ORIGINAL

 **Zapf DAIGFUSS**

Zapf Daigfuss Vertriebs-GmbH  
Güntersbühler Straße 10  
90571 Schwaig b. Nürnberg

**W. HARRER**  
Baustoffe

Industriestraße 21 - 90584 Allersberg  
Tel. 0 91 76-98 55 0 - Fax 98 55 50  
Email. harrer.baustoffe@t-online.de

